

La mine d'amiante de Wittenoom, Australie Occidentale - en images



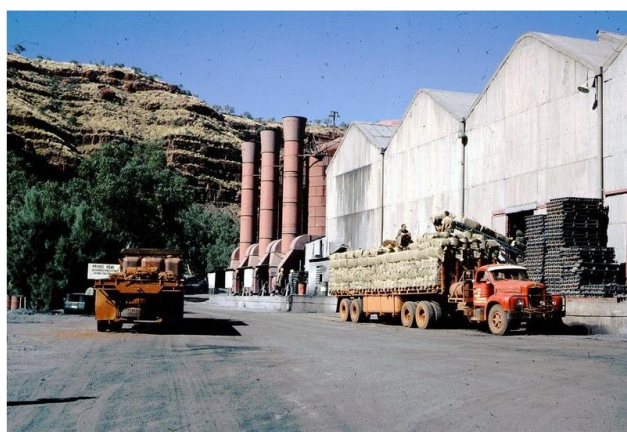
Panneau « Danger – de l'amiante dans cette zone »

© Ray Foot/Flickr



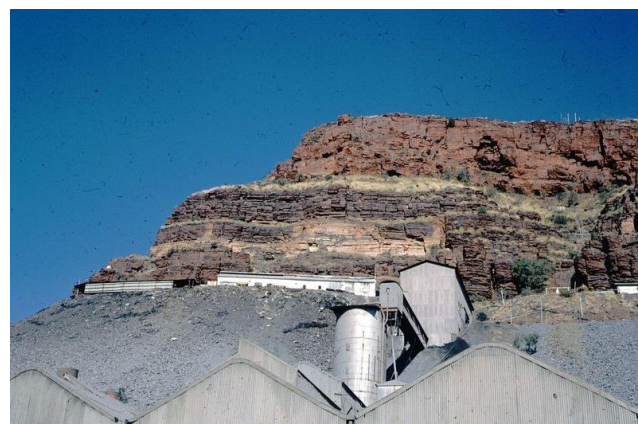
L'amiante bleu de Wittenoom

© Edgar Vonk/Flickr



Wittenoom en 1966

© lindsaybridge/Flickr



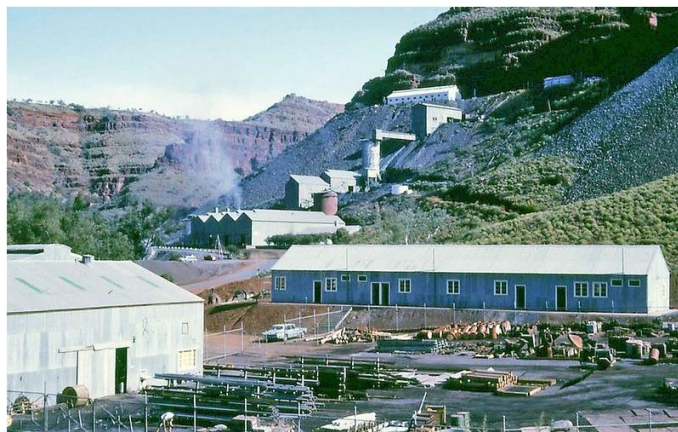
Wittenoom en 1966

© lindsaybridge/Flickr



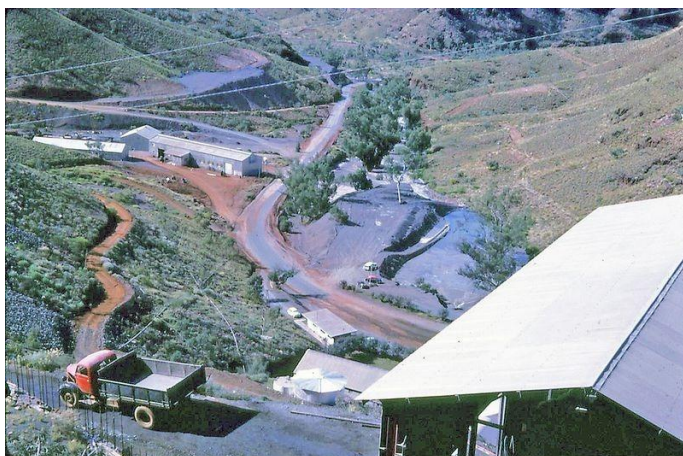
Wittenoom en 1966

© lindsaybridge/Flickr



Wittenoom en 1962

© Philip Schubert/Flickr



Wittenoom en 1962

© Philip Schubert/Flickr



Mars 2016 - Le nom de Wittenoom a été supprimé des panneaux routiers

© Jurriaan Persyn/Flickr



Signal d'avertissement du gouvernement de l'État près de l'entrée de Wittenoom

© Five Years/Wikimedia



Des résidus miniers près de Wittenoom

© Five Years/Wikimedia



Les mineurs jouent à une compétition de pelletage de l'amiante. Tous les hommes sur l'image, sauf un, sont morts depuis l'exposition au minerai mortel.

© Asbestos Diseases of Australia, Inc.



L'amiante bleu a été utilisé sur les routes, les trottoirs et les aires de jeux scolaires de la petite ville rurale, où les fosses d'amiante étaient offertes aux enfants.

© Asbestos Diseases of Australia, Inc.



Dennis Henderson dans la mine d'amiante de Wittenoom, 1957

© Roan Henderson



Panneau d'avertissement indiquant la présence d'amiante bleu ainsi que « l'amiante inhalé peut causer le cancer »

© <http://www.thefreeborntimes.com>